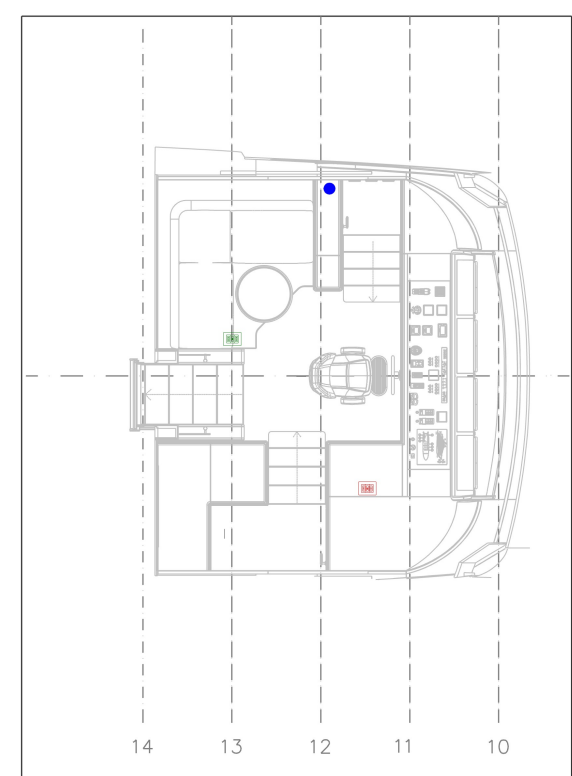


AMAS VERSIONE HARD TOP CHIUSO - Layout OPT



LEGENDA	
SIMBOLO	DESCRIZIONE
	1 TOMADA 10A + 1 TOMADA 20A + 1 USB-C
	2 TOMADAS 10A + 1 USB-C
	1 TOMADA 10A + IDR
	1 TOMADA 10A + 1 USB-C + PULSANTE LIFT
	1 TORRE DE TOMADA MODELO HAFELE

NOTA: a seconda della versione dell'equipaggiamento (Storno o Milano) cambiare la forma del tavolo e delle poltrone come si trova. La serie sono a Brnova Longhi per essere installati a Porto Cervo.

NOTA: per eventuali prese a terra per servizio EMEA utilizzare protezione differenziale da 30 mA. In versione EMEA utilizzare a terra per ogni funzione. In più nei bagni, cucina, sala macchine, utilizzare protezione differenziale da 30 mA.

NOTA: nei gallerie nei quali sono richieste illuminazioni dovranno essere utilizzate plafoniere di tipo a incasso. Le luci dovranno essere installate in caso di pioggia e verificare lo stato accensione della rete. In caso di pioggia verificare lo stato accensione della rete. In caso di pioggia verificare lo stato accensione della rete.

FERRETTI GROUP
FERRETTI ENGINEERING DEPT.
 Ferretti S.p.A. - Sede Legale: Via dei Bolognesi 12 - 00147 CATTOLICA (VT) - ITALIA

PROJ. NUMBER	TECH AREA	REGION	STORY	REV
01-UP	EL	ALL	STD	0/F

DESCRIPTION: LIGHTING PLAN
 PIANO ILLUMINOTECNICO
 FER003

BRAND: FERRETTI YACHTS

DATE: 10/01/2024

SCALE: 1/80
 FORMAT: A3
 SHEET NO: D010181
 DRAWN BY: LIMOLESIC
 CHECKED BY: -
 APPROVED BY: D.B.

PRODOTTO E DISTRIBUITO IN ITALIA. TUTTI I DIRITTI RISERVATI. IL PRESENTE DOCUMENTO NON PUO' ESSERE RIPRODOTTO, COPIATO, DISTRIBUITO, VENDUTO, NESSUNO DEI SUOI CONTENUTI, IN QUALSIASI MODO, SENZA IL CONSENSO SCRITTO DI FERRETTI YACHTS. IL PRESENTE DOCUMENTO NON PUO' ESSERE RIPRODOTTO, COPIATO, DISTRIBUITO, VENDUTO, NESSUNO DEI SUOI CONTENUTI, IN QUALSIASI MODO, SENZA IL CONSENSO SCRITTO DI FERRETTI YACHTS.